

La Salida



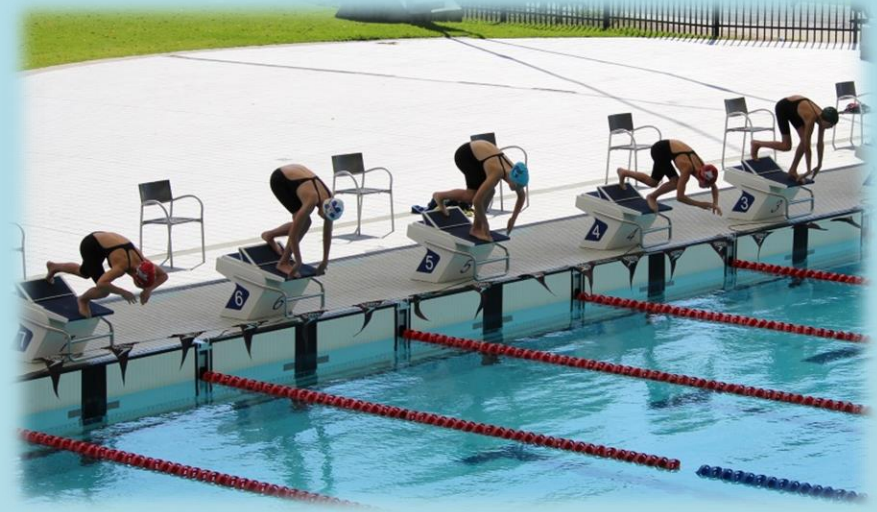
N.4. La Salida

- N.4.1. Desde poyete
- N.4.2. Desde el agua
- N.4.3. Altavoces
- N.4.4. Salida anticipada
- Salida Nula



N.4.1. Salida desde el poyete

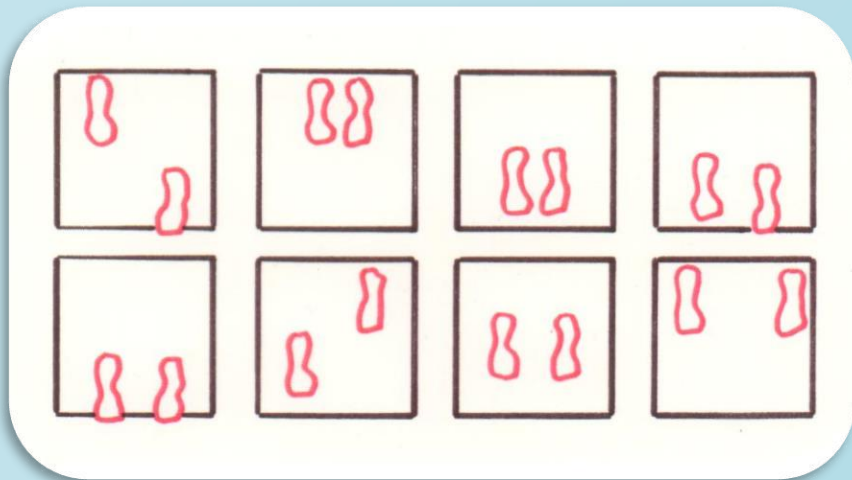
- Libre, braza, mariposa y estilos individual
 - Por medio de un salto
 - Silbido largo del JA: subir a plataforma y permanecer
 - Señal de “preparados” del JS: inmediatamente posición de salida
 - Un pie al menos en la parte delantera. Posición de manos irrelevante
 - Cuando todos quietos, el JS dará señal
- Para poder dar la salida, todos los nadadores deberán estar completamente quietos



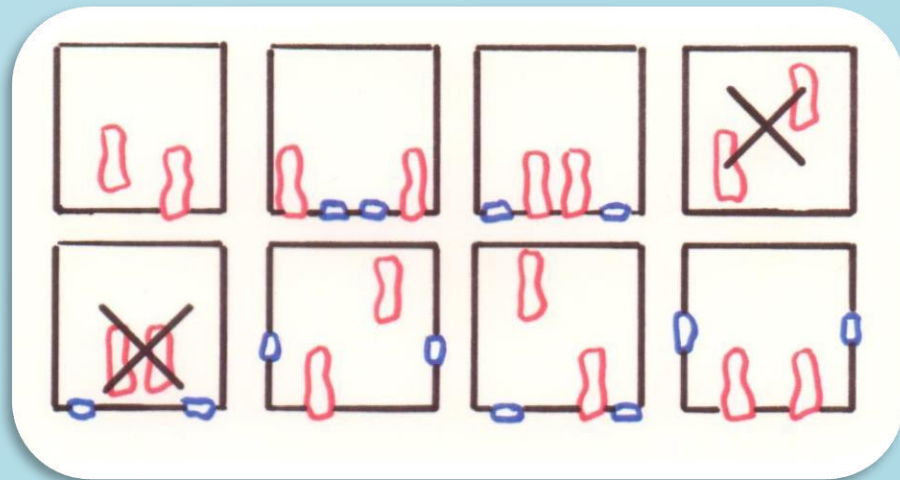
N.4.1. Salida desde el poyete

- Posiciones en la plataforma de salidas

Silbido largo

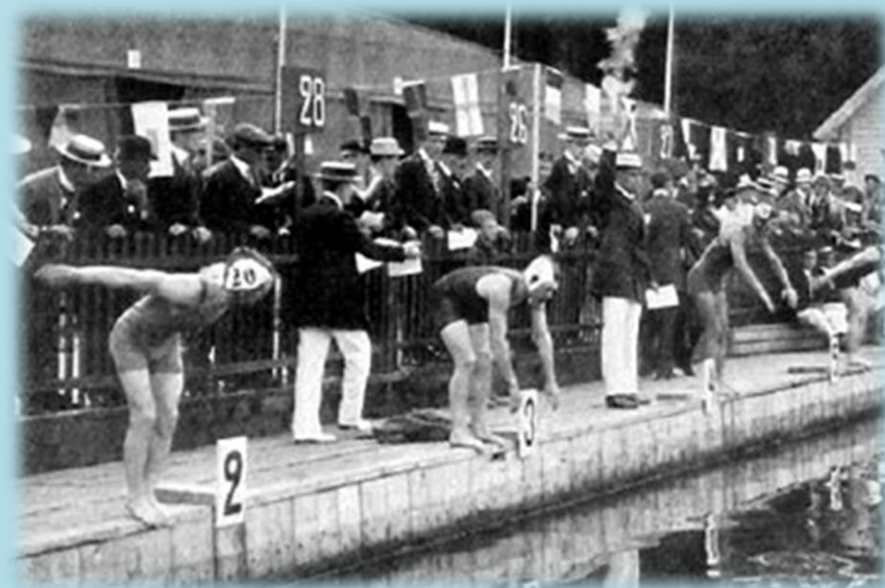


Señal de Preparados



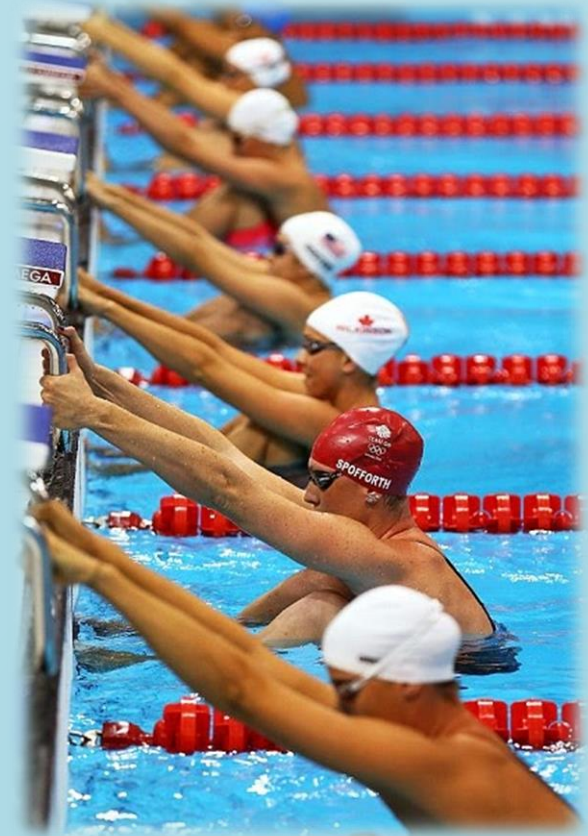
N.4.1. Salida desde el poyete

- La plataforma de salida puede tener un elemento posterior ajustable



N.4.2. Salida desde el agua

- Espalda y relevos de estilos
- Desde el agua
- Primer silbido largo del JA: entrada inmediata
- Segundo silbido del JA: posición de salida (N.6.1.)
- Todos en posición, JS señal de “preparados”
- Cuando todos quietos, el JS dará señal



N.4.2. Salida desde el agua

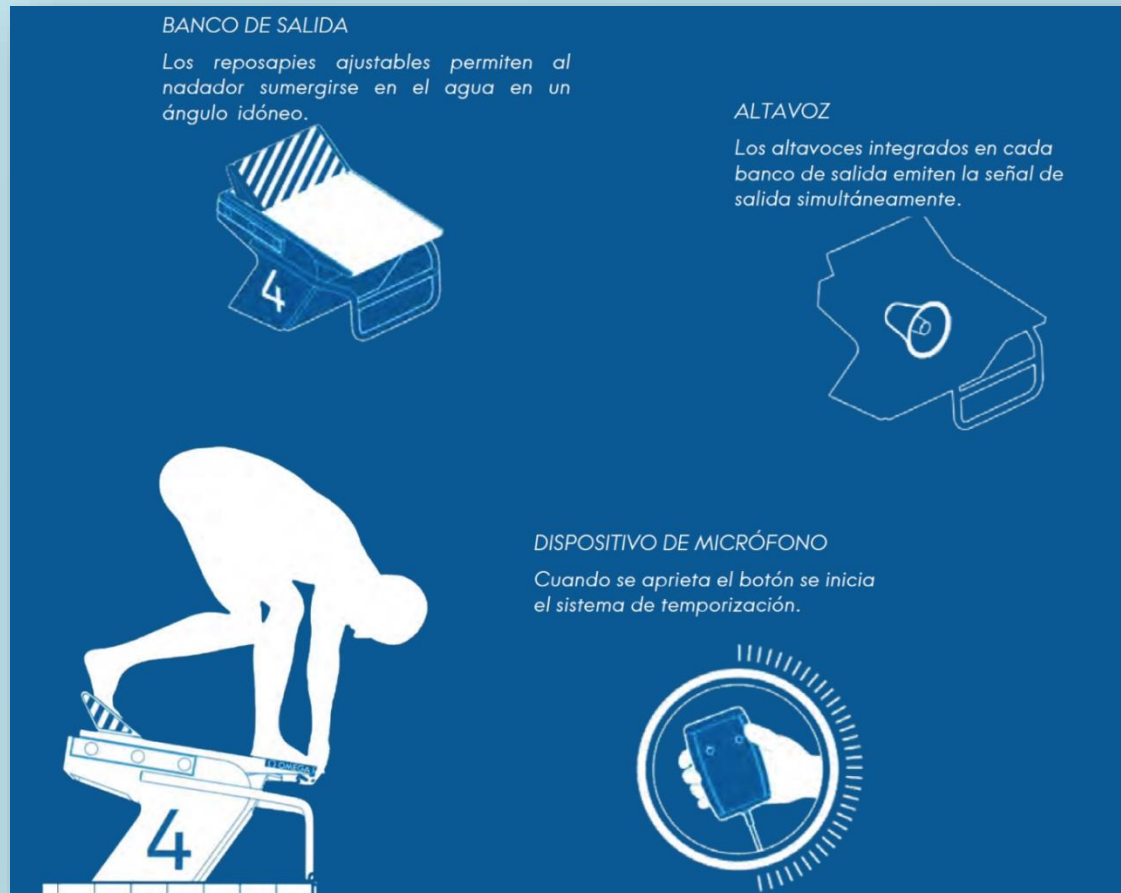
- Aunque tengan los pies y todo el cuerpo fuera, se considera que están en el agua
- Prohibido colocar los pies en o encima del rebosadero, o encorvar los dedos sobre el mismo



- Cuando se use un dispositivo de salida de espalda, al menos un dedo de cada pie debe de estar en contacto con el frontal de la pared o la cara de la placa de toque

N.4.3. Altavoces

- Ctos. de España y pruebas RFEN, uno por plataforma de salida



N.4.4. Salida anticipada

- Anticiparse a la señal de salida
- Si suena la señal, continúa la carrera y DQ al finalizar
- Si no ha sonado, no debe darse y DQ. El JA repite el procedimiento de salida desde el silbido largo o segundo pitido en el caso de espalda



- Descalificación por retraso deliberado de la salida
- No debe darse la salida con nadadores en movimiento



Salida nula

- **Salida Nula:** Es una salida no válida, bien por un error arbitral, un ruido, fallo del equipo automático, etc.



¿Dudas o preguntas?